



Ferme-portes



Que signifie l'inscription CE?



Les lettres “CE” apposées sur un produit permettent au fabricant de montrer qu’il répond aux exigences de toutes les directives européennes applicables. Le marquage CE est délivré par des organismes certifiés (exemple en France: Laboratoires CETIM, AFNOR et CSTB).

La marque CE:

- Depuis le 1er octobre 2004 le marquage CE est obligatoire sur les dispositifs de fermeture de porte, les sélecteurs de porte, et les dispositifs d’arrêts électromagnétiques (soit les normes NF EN1154, NF EN1155 et NF EN 1158). Depuis cette date, les fabricants n’ont plus le droit de commercialiser des produits, destinés à équiper des portes coupe-feu, sans marquage CE.
- Le marquage CE indique aux gouvernements que le produit peut être vendu légalement dans l’Union européenne (UE) et la zone européenne de libre-échange (ZELE),
- Il garantit que le produit peut circuler librement sur l’ensemble du marché unique européen,
- Il indique aux clients que le produit est conforme aux normes de sécurité reconnues et garantit ainsi un niveau de qualité minimal,
- Il renforce la crédibilité du produit,
- Il contribue à augmenter les ventes et la satisfaction des clients,
- Il est impératif d’apposer ce signe distinctif sur la notice d’instructions et/ou sur l’emballage et/ou sur le produit,

L’organisme certificateur délivre un certificat CE, attestant que les essais techniques, les essais au feu et le système répondent aux directives Européennes.

Le marque CE est obligatoire en vertu des directives Nouvelle Approche. De nombreux produits sont concernés par cette réglementation. Pour entrer sur le marché européen, certains d’entre eux doivent donc porter le marquage CE - il s’agit d’une prescription juridique.



Comment lire le marquage NF EN 1154:1997/A1:2003

Date d'entrée en vigueur de la norme NF EN 1154: Février 1997

Date de l'amendement A1 relatif à cette norme: Juin 2003

Cette norme annule et remplace depuis cette date la norme NF P 26.316 et tout autre norme nationale.

Concerne: tous les ferme-portes en appliques, encastrés dans/sur la porte ou dans/sur le linteau ainsi que les pivots de sol. Les charnières à ressort n'entrent pas dans le domaine d'application de cette norme (du fait qu'elles n'exercent pas un amortissement fiable lors de la fermeture, dixit EN 1154).

Concrètement: cette norme détermine l'aptitude, d'un ferme-porte, à être utilisé sur tel ou tel type de porte. Elle tient compte de plusieurs critères derrière absolument apparaître sur la notice de pose du produit. Ce marquage comporte 6 cases décrites ci-dessous:

Rappel concernant les forces EN



La résistance au feu est la capacité d'un système à résister au feu

SF stable au feu: seul le critère de résistance mécanique est rempli. C'est la capacité d'un matériau ou d'un ouvrage à rester en place ou à assurer son rôle mécanique pendant une durée forfaitaire donnée en présence de l'incendie.

PF pare flamme: les critères de résistance mécanique et d'étanchéité au feu, aux fumées et gaz chaud sont remplis. Un ouvrage pare flamme n'empêche pas le rayonnement.

CF coupe-feu: Elément déjà pare flamme qui répond en plus au critère d'isolation thermique. La température limite admise sur la face non exposée est de 140°C en moyenne et 180°C en un point.

Ces niveaux sont toujours complétés par des degrés de classement. Ils correspondent à la durée minimale de la résistance de l'ouvrage à l'exposition au feu. 1/4h, 1/2h, 3/4h, 1h, 2h, 3h, 4h et 6h correspondent aux durées recommandées par les diverses réglementations. Les degrés 1/2h, 1h et 2h sont les plus souvent utilisés.

Ces essais sont effectués dans des laboratoires spécialisés et sanctionnés par un procès verbal d'essai. Ce PV est attribué à un produit, et seulement à celui qui a subi l'essai (nature, forme et dimensions). Sa durée est de 5 ans renouvelable, seul le propriétaire du procès verbal peut en faire la demande

Petit rappel sur le rapport d'essai et le procès verbal:

Lorsque l'on réalise un test de résistance au feu, on obtient un rapport d'essai, qui décrit le déroulement du test. Si l'essai a été satisfaisant, on obtient le procès verbal de classement.

Il s'agit en fait d'un document technique par rapport à une méthode d'essai normé.

Le procès verbal est émis par un laboratoire agréé par le ministère de l'intérieur.

Un accessoire de porte (exemple un ferme-porte), ne peut pas à lui seul être coupe-feu.

Il peut bénéficier d'un rapport d'essai ou d'un procès verbal stipulant qu'il ne contrarie pas la résistance au feu de l'ensemble testé.

Norme NF EN 1634

Essais de résistance au feu des bloc-portes et blocs-fermeture.

La norme NF EN 1634 définit au niveau Européen les critères et exigences pour les bloc portes et ses périphériques qui se définissent comme suit:

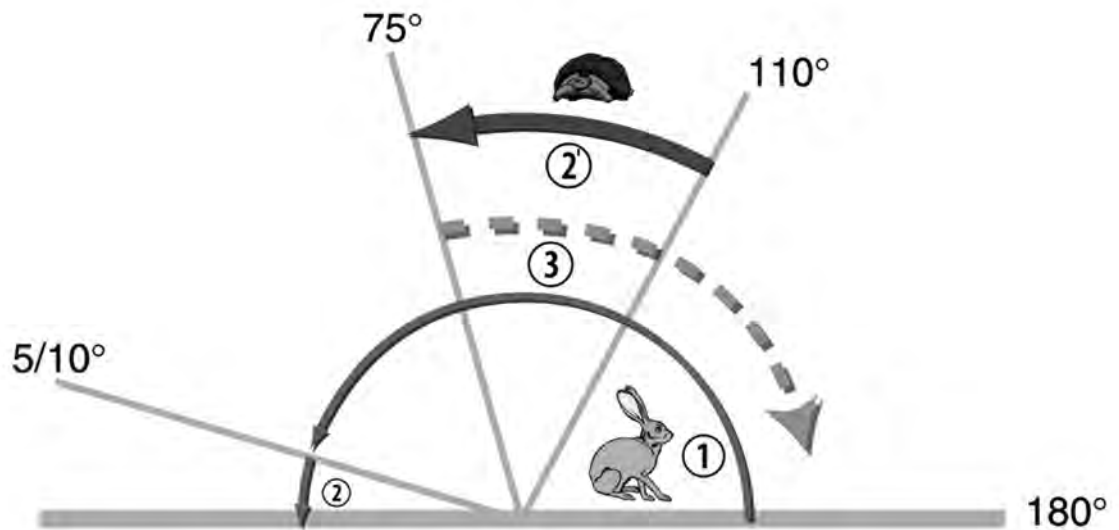
1. Le bloc porte coupe feu
2. Le bloc porte pare flamme

Les principaux critères niveaux Européens

France	Europe
Stabilité au feu	R
Pare flamme	(R) E
Coupe feu	(R) E I

Exemple: une porte pare-flamme 1/2h devient porte E30

Réglages disponibles suivant les ferme-portes



1. Réglage de la vitesse de fermeture

Ce réglage intervient dans la plage d'ouverture maximum jusqu'à un angle compris entre les 5 et 15 derniers degrés. Il permet la régulation de la fermeture de la porte dans la plage décrite précédemment..

2. Réglage de l'à-coup final ou du amortissement

Ce réglage intervient dans les 5 à 15 derniers degrés de la fermeture. L'à-coup final permet une fermeture rapide et sèche de la porte. L'amortissement permet lui une fermeture douce de la porte, il est préconisé dans les cas suivants:

- Porte type HLM
- Problème lié au phénomène de « SAS »
- Utilisation de ventouses de contrôle d'accès

2'. Réglage du retardement

Ce réglage intervient dans une plage comprise entre 110 et 75°. Il permet de retarder la fermeture de la porte. Il est possible d'obtenir un retardement de 90s entre 110° et 75°. Toutefois, si la porte ne permet pas une ouverture à 110°, le retardement maxi sera diminué proportionnellement à cette valeur.

Réglages disponibles suivant les ferme-portes

3. Réglage du freinage à l'ouverture

Ce réglage intervient à partir de 75°. Il permet un amortissement hydraulique de la porte lors de l'ouverture du vantail. Il est possible d'obtenir un amortissement plus ou moins important de la porte.

Ce réglage intervient surtout pour les portes ouvrant sur l'extérieur (exemple, issue de secours, porte type HLM,...)

4. Réglage de la force

Ce réglage n'intervient pas sur le schéma. Toutefois, il permet d'ajuster la force de l'appareil en fonction des besoins de la porte. Ce réglage peut s'effectuer de trois façons:

- Par vis (en pré contraignant le ressort à l'intérieur de l'appareil).
- Par déplacement de la patte d'applique (appareil bras standard).
- Par déplacement de l'appareil (appareil bras coulisse).



IL305

Référence

O.té min. à commander
Conditionnement multiple
Emballage



Couleurs:

- Argent
- Noir 9005

Pour commander le produit noir il faut ajouter derrière la Référence NR.

FERME-PORTES DE HAUTE QUALITÉ

Il peut être installé sur chaque portes avec un poids pouvant aller jusqu'à 160 kg et une largeur de 1400 mm.

Vitesse de fermeture réglable. Amortissement fin de course ou à coup final, freinage à l'ouverture.

Certification CE

IL305 bras coulisse

IL305 force 2-6 AF coulissant avec freinage à l'ouverture **CE 388305** 1 - 1

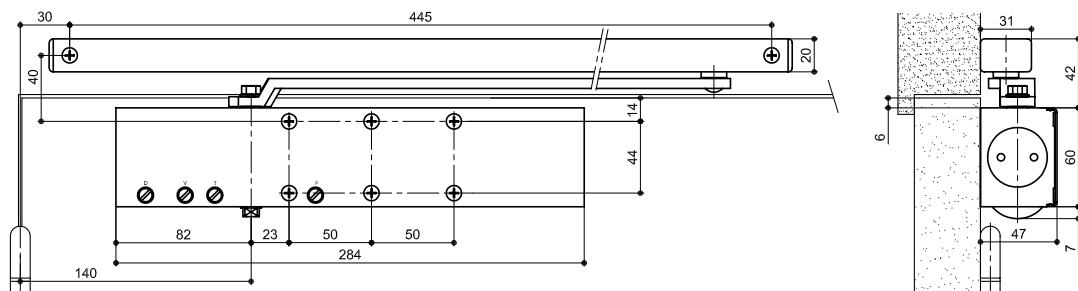
Caractéristiques techniques



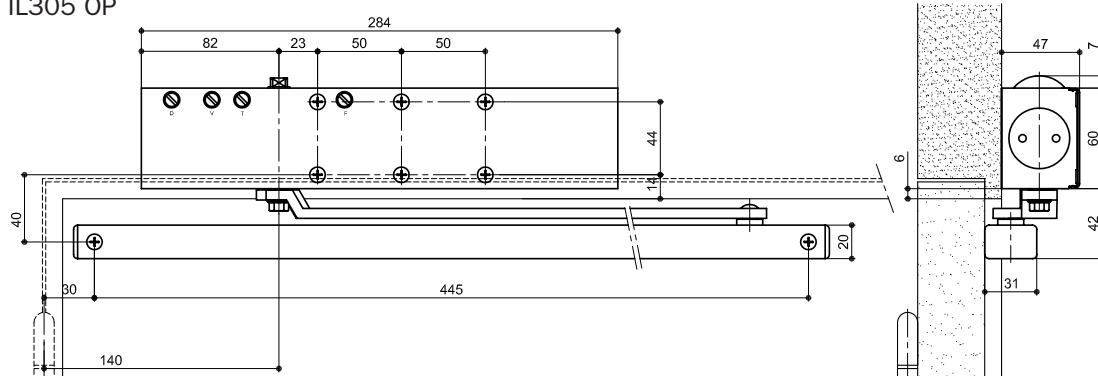
Force N	2 - 6
Valve 1	Vitesse de fermeture thermo-constante
Valve 2	À coup final ou à amortissement
Valve 3	Freinage à l'ouverture
Valve 4 en Option	Retardement entre 140° et 65° réglable de 0 à 120secondes sur IL305 T
Réglage de la force	Par vis BTR
Autorisation EN 1154	Coupe-feu / pare-flamme – recto/verso 4 8 2 - 6 1 1 3
Ouverture	180°
Valve de sécurité	Incorporé
Bras	À coulisse
Dimension	284x60x47 mm
Poids	3,35 kg

IL305

IL305 force 2/6



IL305 OP



Options

- IL305 OP.
- IL305 temporisé.
- Cale de pose 5 ou 10 mm.

Caractéristiques

- Finition marine.
- Design agréable.
- Confort et sécurité d'usage -15°C jusqu'à 40°C.
- Fixation invisible.

Application

- Ferme-porte bras standard CE, NF EN 1154, Design Plumier type Levasseur IL305 bénéficiant du réglage de la vitesse de fermeture, de l'à-coup final et/ou du amortissement final, du freinage à l'ouverture.
- Technologie Spirale permettant une réduction de la force à l'ouverture.
- Conformité avec l'arrêté du 1er aout de 2006 concernant l'accessibilité de personnes handicapées dans les E.R.P.
- Huile basse température de série.
- Pour portes simple action.
- Réversible, montage à droite ou à gauche sur la porte ou sur l'huissierie.
- Réglages des principales fonctions par valves en face avant de l'appareil.
- Porte coupe-feu et pare-flamme prévoyant l'utilisation d'un ferme-porte.
- Largeur de vantail maxi 1400 mm.
- Porte lourde maxi 160 kg donnant sur l'extérieur.

IL300



Couleurs:

Argent

Noir 9005

Pour commander le produit noir il faut ajouter derrière la Référence NR.

FERME-PORTES DE HAUTE QUALITÉ

Il peut être installé sur chaque porte avec un poids pouvant aller jusqu'à 160 kg et une largeur de 1400 mm.

Vitesse de fermeture réglable. Amortissement fin de course ou à coup finale, freinage à l'ouverture.

Certification CE

IL300 Bras compas

IL300 force 3-6 AF avec freinage à l'ouverture

■ CE 388300

1 - 1

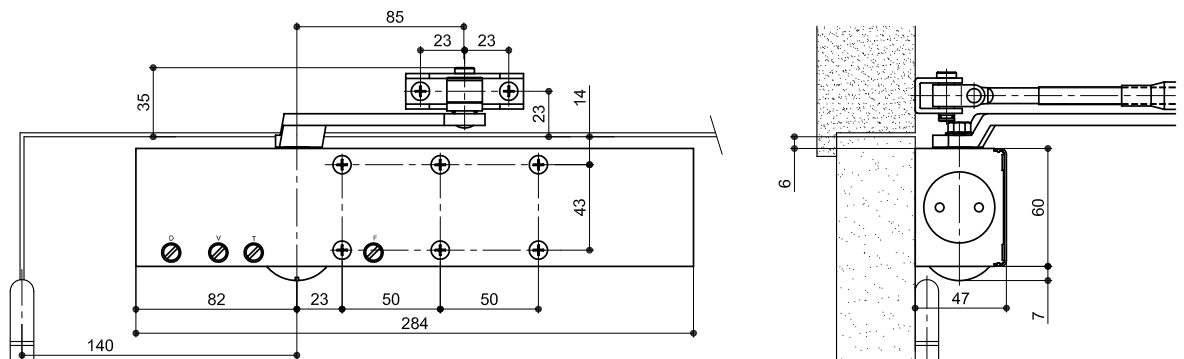
Caractéristiques techniques



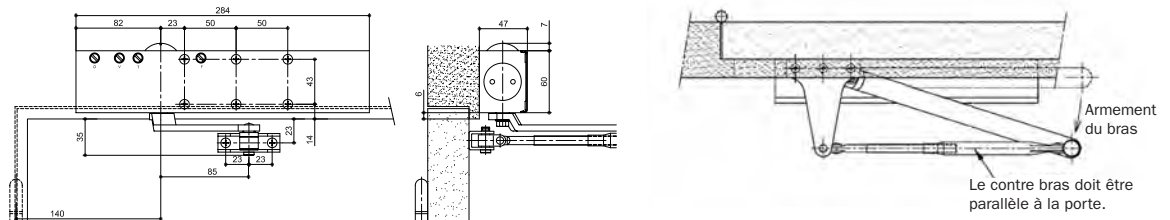
Force N	3 - 6
Valve 1	Vitesse de fermeture thermo-constante
Valve 2	À coup final ou à amortissement
Valve 3	Freinage à l'ouverture
Valve 4	Retardement entre 140° et 65° réglable
En option	de 0 à 120 secondes (IL300T)
Réglage de la force	Par vis BTR
Autorisation	Coupe-feu / pare-flamme – recto/verso
EN 1154	4 8 3 - 6 1 1 3
Ouverture	180°
Valve de sécurité	Incorporé
Bras	À compas
Dimension	284x60x47 mm
Poids	3,35 kg

HL300

IL300 force 3/6



IL300 OP force 3/6 avec bras PL
Installation opposée aux charnières



Accessoires

- HL300 OP + bras PL.
- HL300 temporisé.
- Cale de pose de 5 ou 10 mm.
- Finition Marine.

Caractéristiques

- Capot clipsé design plumier.
- Confort et sécurité d'utilisation de -15°C à +40°C.
- Fixation invisible.

Application

- Ferme-porte bras standard CE, NF EN 1154, Design Plumier type Levasseur IL300 bénéficiant du réglage de la vitesse de fermeture, de l'à-coup final et/ou du amortissement final, du freinage à l'ouverture.
- Technologie Spirale permettant une réduction de la force à l'ouverture
- Conformité avec l'arrêté du 1er aout de 2006 concernant l'accessibilité de personnes handicapées dans les E.R.P
- Huile basse température de série.
- Pour portes simple action.
- Réversible, montage à droite ou à gauche sur la porte ou sur l'hubriserie.
- Réglages des principales fonctions par valves en face avant de l'appareil.
- Porte coupe-feu et pare-flamme prévoyant l'utilisation d'un ferme-porte.
- Largeur de vantail maxi 1400 mm.
- Porte lourde maxi 160 kg donnant sur l'extérieur.

HL105



Couleurs:

Argent

Noir 9005

Pour commander le produit noir il faut ajouter derrière la Référence NR.

Autorisation coupe-feu
Extra-plat - Design
Agréer COUPE-FEU ET PARE-FLAMME

HL105 bras à coulisse

HL105 force 2 SF sans freinage à l'ouverture	■	588497	1	-	1
HL105 force 2 AF avec freinage à l'ouverture	■	588505	1	-	1
HL105 force 3 SF sans freinage à l'ouverture	■ CE	388497	1	-	1
HL105 force 3 AF avec freinage à l'ouverture	■ CE	588530	1	-	1
HL105 force 4 SF sans freinage à l'ouverture	■ CE	588541	1	-	1
HL105 force 4 AF avec freinage à l'ouverture	■ CE	588540	1	-	1

Non CE = interdit de l'installer sur porte coupe-feu.

Caractéristiques techniques

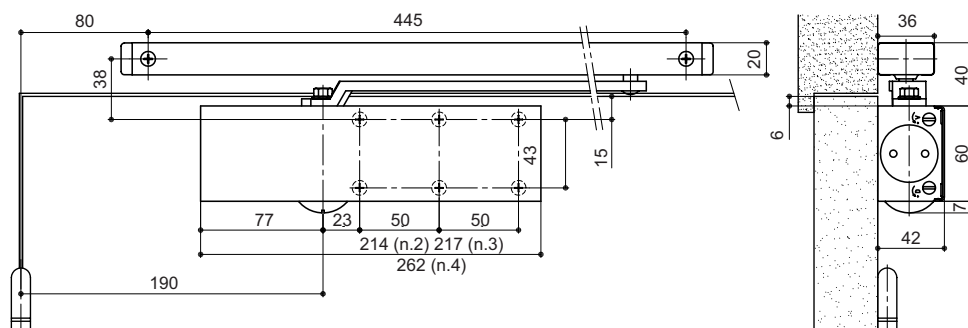


Force N	2 - 3 - 4 force fixe
Valve 1	Vitesse de fermeture thermo-constante
Valve 2	À coup final ou à amortissement
Valve 3	Freinage à l'ouverture
Valve 2' *	En Option retardement entre 110° et 65° réglable de 0 à 90 secondes* HL105T
Réglage de la force	Force fixe pour 2 - 3 et 4
Autorisation	Coupe-feu / pare-flamme Coté feu 1heure / autre coté 2 heures
EN 1154	3 8 3 - 4 1 1 3
Ouverture	105° EN, 180° maxi
Valve de sécurité incorporée	Incorporée
Bras	À coulisse (BCA 35)
Dimension	262x60x43 mm (force 4) o 217x60x42 mm (force 3)
Poids	2,5 kg force 2 e 3 - 3 kg force 4

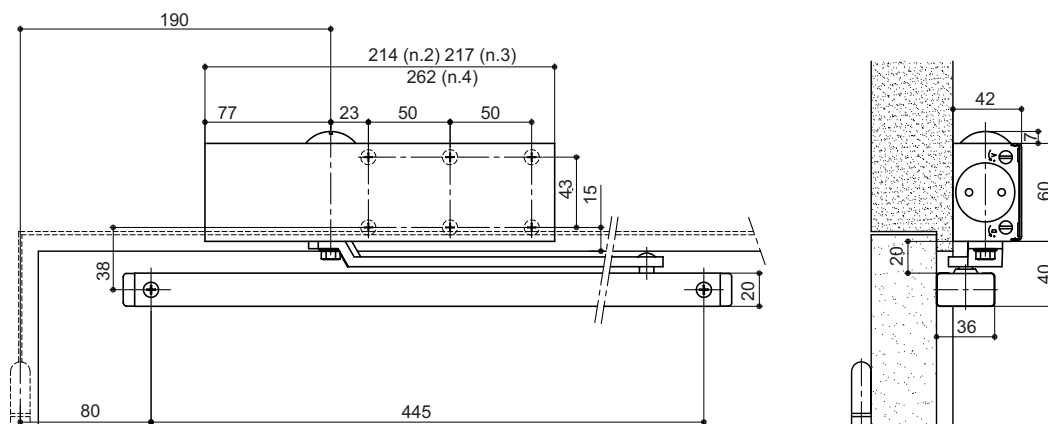
*Suppression de l'à coup finale avec retardement

HL105

HL105 n. 2, n. 3 e n. 4



HL105 n. 2, n. 3 e n. 4 OP force 3/6
Installation opposée à la charnière



Options

- **HL105 Temporisé** appareil avec retardement à la fermeture.
Caractéristiques identiques au HL105 sans à-coup final.
Fermeture silencieuse.
Retardement réglable de 0 à 20 secondes entre 10° et 75°.
- **HL105 AF** avec freinage à l'ouverture.
Utile pour vantaux ouvrant sur l'extérieur.
Le freinage intervient à partir de 75° de façon plus ou moins progressive (réglage par valve)
Caractéristiques identiques au HL105.

Domaine d'application

- Ferme-porte bras anti-vandalisme CE EN 1154.
- Design plumier type Levasseur HL105 bénéficiant du freinage de la vitesse de fermeture de l'à-coup final et/ou du amortissement final.
- Technologie spirale permettant une réduction de la force à l'ouverture (en Force 3 et 4). Conformité avec l'arrêté du 1er aout 2006 concernant l'accessibilité de personnes handicapées dans les ERP
- Fonction « freinage à l'ouverture » afin d'éviter les risques d'arrachage du bras du au vent (en option).
- Pose opposé paumelles avec HL105 n° 4 OP (dans le cas ou le corps du Ferme-portes est installé sur la porte).
- Pour porte à simple action.
- Réversibles montage droit et gauche sur la porte ou sur l'huissierie.
- Réglages des principales fonctions par valves.
- Porte coupe-feu et pare-flamme prévoyant l'utilisation d'un ferme-porte.
- Largeur de vantail maxi 1100 mm (force 4).
- Conforme à la norme NF EN 1154 (3), (4).

HL100



Couleurs:

Argent

Noir 9005

Pour commander le produit noir il faut ajouter derrière la Référence NR.

**Autorisation coupe-feu,
Extra-plat - Design
Agréer COUPE-FEU ET PARE-FLAMME**

HL100 bras compas

HL100 force 2-3 SF sans freinage à l'ouverture	■ CE 588496	1	-	1
HL100 force 2-3 AF avec freinage à l'ouverture	■ CE 588510	1	-	1
HL100 force 4 SF sans freinage à l'ouverture	■ CE 388496	1	-	1
HL100 force 4 AF avec freinage à l'ouverture	■ CE 588520	1	-	1

Caractéristiques techniques

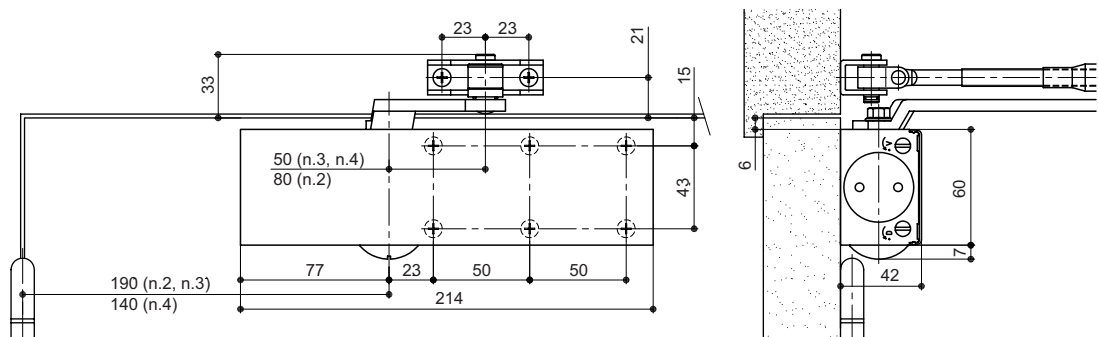


Force N	2 - 3 - 4
Valve 1	Vitesse de fermeture thermo-constante
Valve 2	À coup final ou à amortissement
Valve 3	Freinage à l'ouverture
Valve 2'*	En Option retardement entre 110° et 65° réglable de 0 à 90 secondes *HL100T
Réglage de la force	Par déplacement
Autorisation	Coupe-feu / pare-flamme – 2 heures
EN 1154	4 8 3 1 1 3 et 4 8 4 1 1 3
Ouverture	180° EN
Valve de sécurité	Incorporée
Bras	À compas
Dimension	214x60x42 mm
Poids	2,25 kg

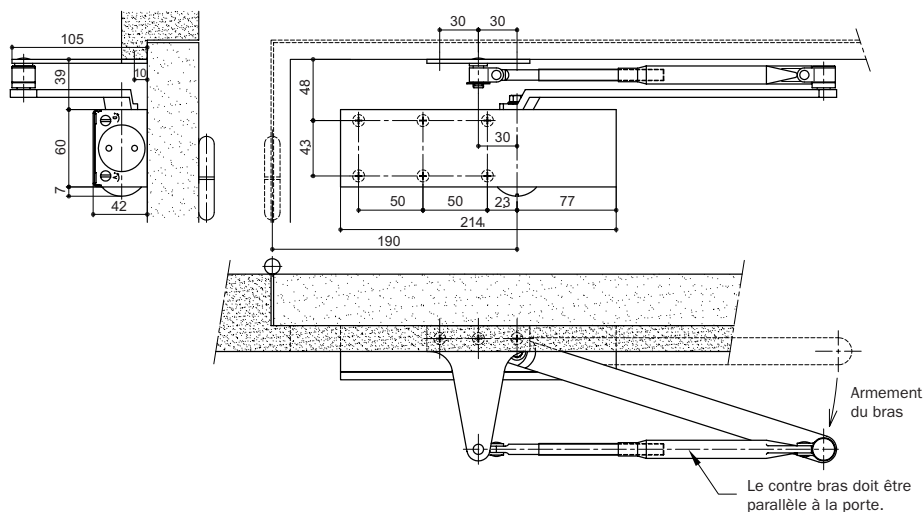
*Suppression de l'à coup finale avec retardement

HL100

HL100



HL100 avec patte PL



Options

- **HL100 temporisé:** appareil avec retardement à la fermeture.

Les autres caractéristiques sont identiques au HL100 sans à-coup final.

Fermeture silencieuse de 0 à 90 secondes réglable entre 110° et 70°.

- **HL100 AF** Avec freinage à l'ouverture.

Utile pour des vantaux ouvrants sur l'extérieur.

Le freinage intervient à partir de 80° de façon plus ou moins progressive (réglage par la valve).

Les autres caractéristiques sont identiques au HL100.

Domaine d'application

- Ferme-porte bras standard EN 1154.
- Design plumier type Levasseur HL100 bénéficiant du réglage de la vitesse de fermeture, l'à coup final et/ou du amortissement final.
- Conformité avec l'arrêté du 1er aout 2006 concernant l'accessibilité de personnes handicapées dans les ERP.
- Pour porte à simple action.
- Fonction « freinage à l'ouverture » afin d'éviter les risques d'arrachage du bras du au vent (en option).
- Pose opposé paumelle avec HL105 n° 4 OP (dans le cas où le corps du Ferme-portes est installé sur la porte).
- Réglage des principales fonctions par vis.
- Largeur du vantail maxi 1100 mm (force 4).
- Conforme à la norme EN 1154.

Référence

O.té min. à
commander
Conditionne-
ment multiple
Emballage

IL50



Couleurs:

Argent	<input type="checkbox"/>
Blanc	<input type="checkbox"/>
Noir 9005	<input type="checkbox"/>

IL50

IL050 force 2-5 bras compas	<input type="checkbox"/>	CE	379050	1	-	1
IL050 force 2-5 bras compas	<input type="checkbox"/>	CE	379050BL	1	-	1
IL050 force 2-5 bras compas	<input type="checkbox"/>	CE	379050NR	1	-	1

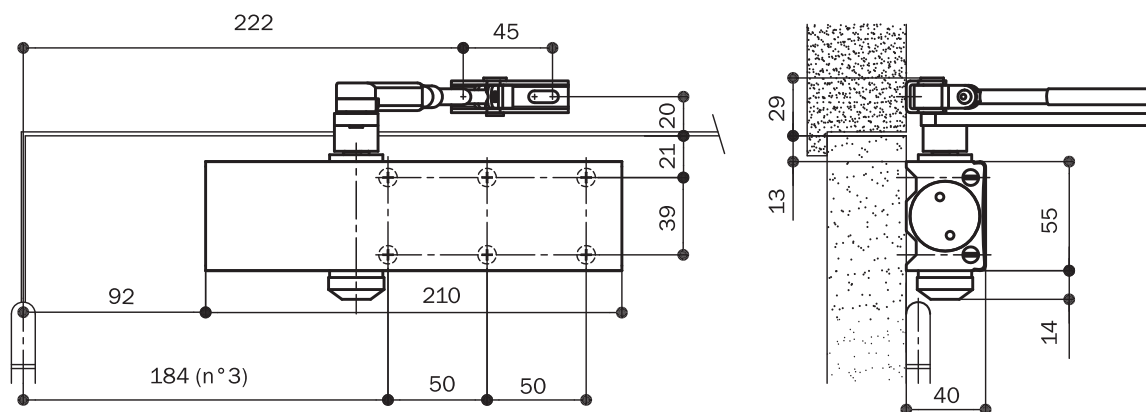
Informations techniques



Force N	2 - 5 (bras compas)
Valve 1	Vitesse de fermeture thermo-constante
Valve 2	À coup final ou à amortissement
Valve 3	-
Valve 4	-
Réglage de la force	Par déplacement de l'appareil
Autorisation	Coupe-feu / pare-flamme, recto/verso
EN 1154	EN 1154: EN 1154
Ouverture	180°
Valve de sécurité	-
Bras	À compas
Dimension	207x55x38 mm
Poids	2 kg

IL50

IL50



Domaine d'application

- Pour porte à simple action et réversible montage droit/gauche sur la porte ou sur l'hubrisserie.
- Réglage des principales fonctions par valves.
- Portes coupe-feu et pare-flamme prévoyant l'utilisation d'un ferme-porte.
- Largeur de vantail maxi 1250 mm.
- Conforme a la norme EN 1154.

Référence

Qté min. à
commander
Conditionne-
ment multiple
Emballage

IL10



Couleurs:

Argent	<input type="checkbox"/>
Blanc	<input type="checkbox"/>
Noir 9005	<input type="checkbox"/>

IL10

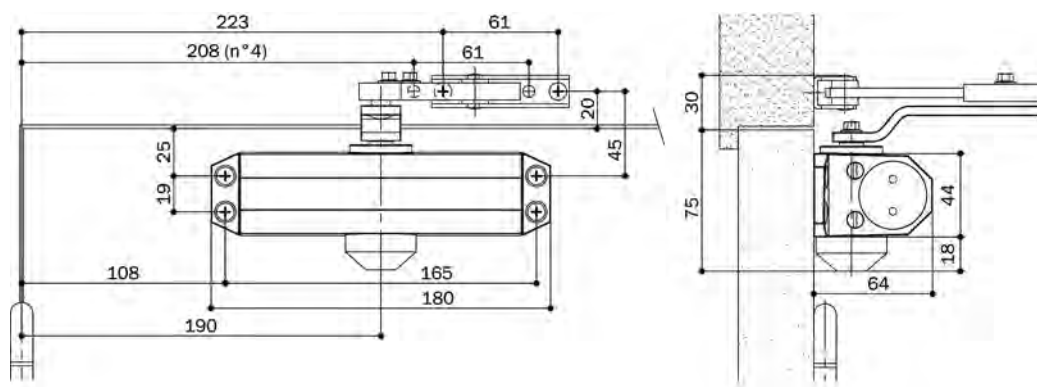
IL010 force 3, bras compas, sans fonction jour/nuit	<input type="checkbox"/> CE 379010	1	-	1
IL010 force 3, bras compas, sans fonction jour/nuit	<input type="checkbox"/> CE 379010BL	1	-	1
IL010 force 3, bras compas, sans fonction jour/nuit	<input type="checkbox"/> CE 379010NR	1	-	1
IL010 force 2-4 bras compas, avec fonction jour/nuit	<input type="checkbox"/> 379011	1	-	1
IL010 force 2-4 bras compas, avec fonction jour/nuit	<input type="checkbox"/> 379011BL	1	-	1
IL010 force 2-4 bras compas, avec fonction jour/nuit	<input type="checkbox"/> 379011NR	1	-	1

Caractéristiques techniques

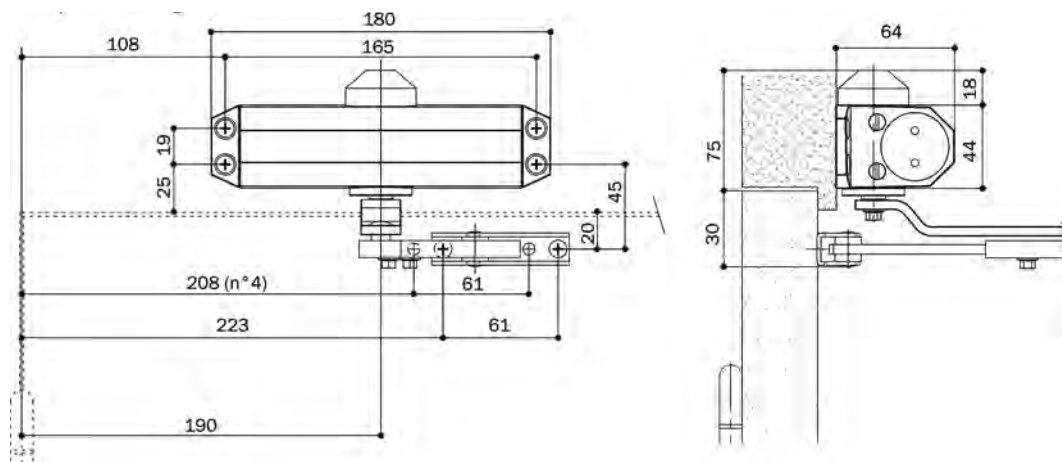
Force N	EN 3
Valve 1	Vitesse de fermeture thermo-constante
Valve 2	À coup final ou amortissement
Réglage de la force	Par déplacement de l'appareil
Autorisation	-
Réglage de la force	-
Agrément suivant EN1634	Coupe-feu / pare-flamme, recto/verso. (Seulement pour séries 379010*)
Ouverture	180°
Valve de sécurité	Incorporée
Bras	À compas
Dimension	180x52x64 mm
Poids	1,5 kg

IL10

IL10



IL10 OP



Domaine d'application

- Pour porte à simple action.
- Réversible, montage droit ou gauche sur les portes ou sur l'huissierie.
- Réglage des principales fonctions par valves.
- Portes coupe-feu et pare-flamme prévoyant l'utilisation d'un ferme-porte.
- Largeur du vantail maxi 1100 mm.

